



REGISTRIKOD 10171636
RIIA 35, TARTU 50410
TEL: 7 300 310
KOBRAS@KOBRAS.EE

TÖÖ NR. 2024-058

MTR registreering:

- EG10171636-0001

Litsentsid:

- Maakorraldustööd 635 MA-K

L-Est'97 koordinaadid X= 6513150

Y= 665900

RIIGITEE 14107 VANASSAARE-RUSKAVERE KM 7.31 MAHASÕIDUKOHA GEODEETILINE MÕÕDISTUS

Objekti asukoht: JÕGEVA MAAKOND, MUSTVEE VALD, KOSEVESKI
KÜLA

Tellija: METSAOSKUSED OÜ

Töö täitja: KOBRAS OÜ

Juhataja:

ERKI KÕND

Vastutav täitja:

MAREK MAARING

Kontrollija:

Geodeesiainsener 7

IVO MAASIK

Geodeesiainsener 7

Tartu, aprill 2024

Sisukord

1. Topogeodeetiliste tööde aruanne
2. Asendiskeem
3. Lisad
 - Maa-ala plaan 1:500
 - Kooskõlastused

Topogeodeetiliste tööde aruanne

Objekti asukoht: Jõgeva maakond, Mustvee vald, Koseveski küla

Töö nimetus: Riigitee 14107 Vanassaare-Ruskavere km 7.31 mahasõidukoha geodeetiline mõõdistus

Tellij: Metsaoskused OÜ

Töö täitja: Kobras OÜ (reg. kood: 10171636)

Vastutav täitja: Marek Maaring (Geodeesiainsener 7, kutsetunnistus 194147)

Välitööd: Marek Maaring (Geodeesiainsener 7, kutsetunnistus 194147)

Mõõdistustööde aeg: 04.04.2024

Kontrollija: Ivo Maasik (Geodeesiainsener 7, kutsetunnistus 194138)

Tööde kirjeldus

Tööde täitmisel lähtuti tellija tingimustest. Geodeetilised uurimistööd teostati vastavalt Majandus- ja taristuministri 14. aprilli 2016. a määrusele nr 34 "Topo-geodeetilisele uuringule ja teostusmõõdistamisele esitatavad nõuded".

Mõõdistuse baaspunktid määrati RTK GNSS Trimble R10 ja VRS Now püsijaamade võrgu abil.

Joonis vormistati joonestamisprogrammiga Autodesk Civil 3D 2023.
Katastriüksuste piirid on saadud Maa-ameti avaandmetest 04.04.2024 seisuga.

Koordinaadid on L-Est´97 ja kõrgused EH2000 süsteemis.

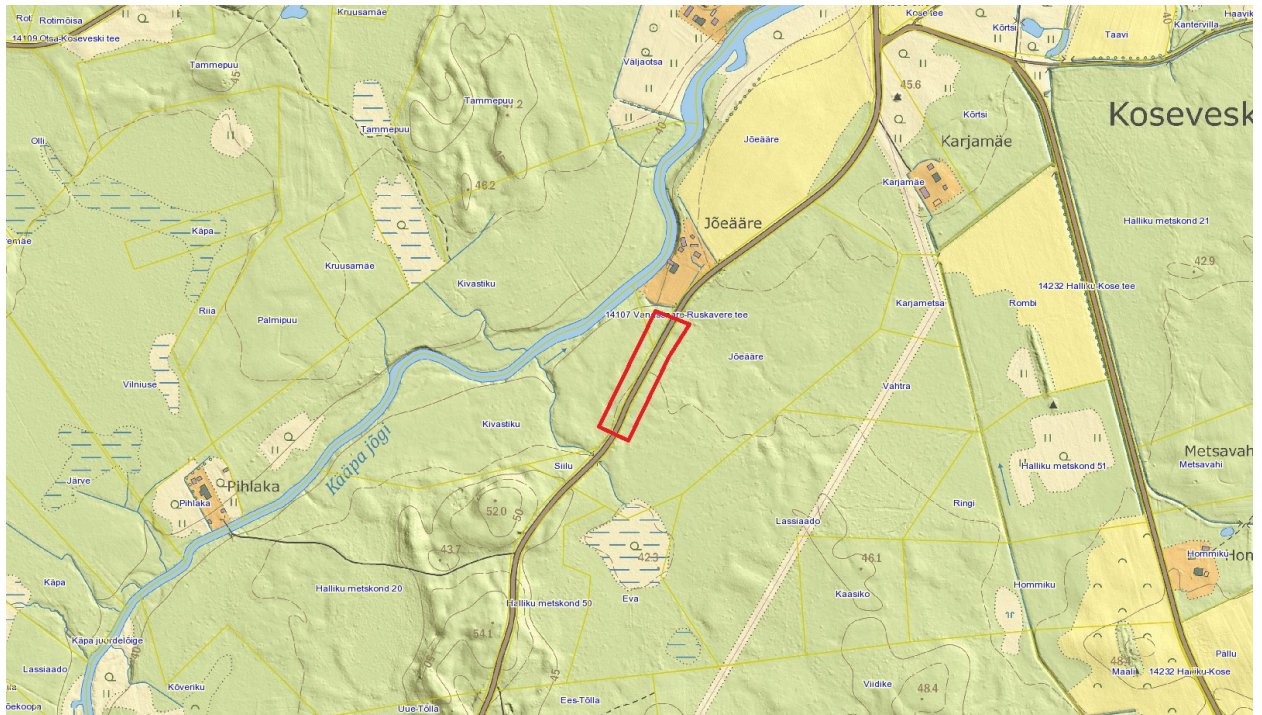
Mõõdistamisel kasutati

	Täpsus
Elektrontahhümeeter Trimble S5 Robotic	Nurga mõõtmise: 3"; Joone mõõtmise: 2 mm + 2 ppm
RTK GNSS Trimble R10 koos VRS Now püsijaamade võrguga kasutades alljärgnevat geoidi mudelit: "Ellmann, A.; Märdla, S.; Oja, T.: Eesti geoidi mudel EST-GEOID 2017. Tallinna Tehnikaülikool 2017."	Horisontaalne: ±8 mm +0,5 ppm Vertikaalne: ±15 mm +0,5 ppm

Kooskõlastuste koondtabel:

Nr	Trassivaldaja	Kooskõlastuse nr	Kuupäev	Märkused
1	Telia Eesti AS	IP86114	28.03.2024	Antud mõõdistusalas Telia sideehitised puuduvad.

Asendiskeem

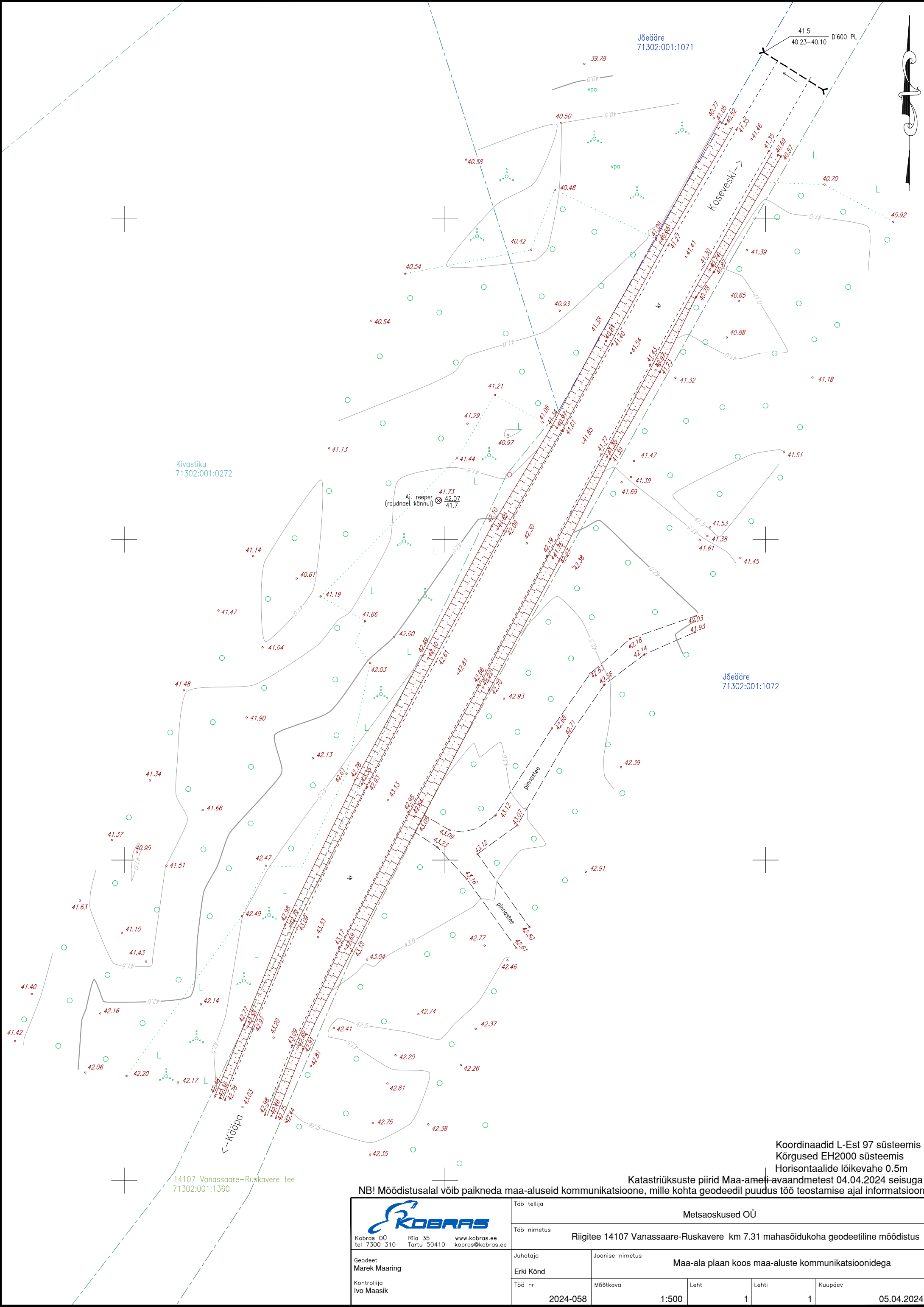


Põhikaart: Maa-amet


— Mõõdistusala

Koostas: Marek Maaring

Lisad



Koordinaadid L-Est 97 süsteemis
Kõrgused EH2000 süsteemis
Horisontaalide löikevahe 0.5m
Katastriüksuste piirid Maa-ameti avaldatavatest 04.04.2024 seisuga
NB! Mõõdistusalal võib paikneda maa-aluseid kommunikatsioone, mille kohta geodeedil puudus töö teostamise ajal informatsioon.

<div><div>Kobras OÜ tel 7300 310</div><div>Riia 35 Tartu 50410</div><div>www.kobras.ee kobras@kobras.ee</div></div>	Töö tellija					Metsaoskused OÜ								
	Töö nimetus										Riigitee 14107 Vanassaare-Ruskavere km 7.31 mahaõidukoha geodeetiline mõõdistus			
Geodeet Marek Maaring	Juhataja			Joonise nimetus										
	Erki Kõnd			Maa-ala plaan koos maa-aluste kommunikatsioonidega										
Kontrollija Ivo Maasik	Töö nr			Mõõtkava			Leht		Lehti		Kuupäev			
	2024-058			1:500			1		1		05.04.2024			

Lugupeetud Marek Maaring, Kobras OÜ

Telia Eesti AS (edaspidi Telia) on koostanud vastuse Teie poolt 27.03.2024 esitatud taotlusele IP86114 Riigitee 14107 Vanassaare-Ruskavere km 7.31 mahasõidukoha geodeetiline mõõdistus.

Antud mõõdistusallas Telia sideehitised puuduvad.

Sideehitiste kättenäitamise tellimine ei ole vajalik.

Lugupidamisega Telia Eesti AS volitatud esindaja Andrus Nurmik